

Antal måneder som registrerede arbejdssøgende 1. kvartal 2015

Antal måneder som registrerede arbejdssøgende 1. kvartal 2015

Der har været lidt færre arbejdssøgende i perioden 2. kvartal 2014 til 1. kvartal 2015 end samme periode året før, men samtidigt er antallet af måneder som de arbejdssøgende har været registreret steget.

Der var i alt 9.408 personer, som har været registreret arbejdssøgende i en eller flere måneder i løbet af perioden fra 2. kvartal 2014 til 1. kvartal 2015 mod 9.752 personer i samme periode året før.

I perioden 2. kvartal 2014 til 1. kvartal 2015 har 47,7 pct. af de arbejdssøgende i alt 4.490 personer, været registreret imellem 1-3 måneder, mens 12,6 pct. eller 1.185 personer har været registreret imellem 10-12 måneder.

Tabel 1. Antal måneder som registrerede arbejdssøgende efter køn

	2. kvartal 2013 - 1. kvartal 2014					2. kvartal 2014 - 1. kvartal 2015				
	Alle	1-3 mdr.	4-6 mdr.	7-9 mdr.	10-12 mdr.	Alle	1-3 mdr.	4-6 mdr.	7-9 mdr.	10-12 mdr.
	Antal personer									
I alt	9.752	4.639	2.516	1.405	1.192	9.408	4.490	2.364	1.369	1.185
Mand	5.431	2.542	1.401	802	686	5.212	2.425	1.309	760	718
kvinde	4.321	2.097	1.115	603	506	4.196	2.065	1.055	609	467
	Andel i procent									
I alt	100,0	47,6	25,8	14,4	12,2	100,0	47,7	25,1	14,6	12,6
Mand	100,0	46,8	25,8	14,8	12,6	100,0	46,5	25,1	14,6	13,8
kvinde	100,0	48,5	25,8	14,0	11,7	100,0	49,2	25,1	14,5	11,1

Kilde: <http://bank.stat.gl/ardledvar>

I perioden 2. kvartal 2014 – 1. kvartal 2015 har der i den yngre aldersgruppe 18-24 år været 2.412 personer registret som arbejdssøgende, heraf 176 personer i 10-12 måneder, eller 7,3 pct.

I aldersgruppen 45-59 år var der i alt 2.836 personer registret som arbejdssøgende, heraf 508 personer i 10-12 måneder, eller 17,9 pct.

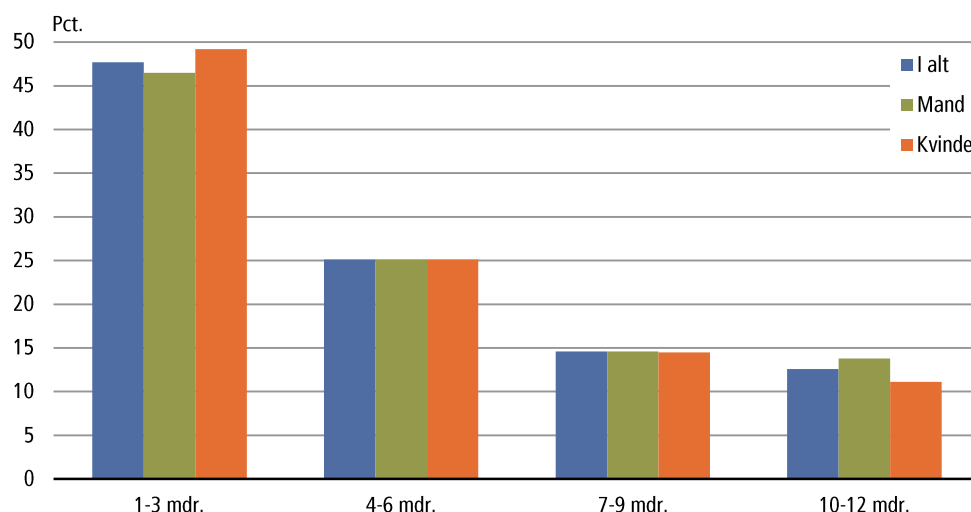
Tabel 2. Antal måneder som registrerede arbejdssøgende efter alder

2. kvartal 2014 - 1. kvartal 2015					
	Alle	1-3 måneder	4-6 måneder	7-9 måneder	10-12 måneder
Alle	9.408	4.490	2.364	1.369	1.185
18-19 år ...	733	463	182	54	34
20-24 år ...	1.679	912	411	214	142
25-29 år ...	1.348	695	332	195	126
30-34 år ...	1.018	496	249	152	121
35-39 år ...	700	304	206	105	85
40-44 år ...	737	336	183	118	100
45-49 år ...	1.159	480	287	188	204
50-54 år ...	999	396	258	165	180
55-59 år ...	678	276	165	113	124
60-61 år ...	166	71	36	33	26
62 år	52	12	14	11	15
63 år	68	25	19	12	12
64 år	71	24	22	9	16

Kilde: <http://bank.stat.gl/ardledvar>

I figur 1 er antal måneder som registrerede arbejdssøgende vist i procent. Der er en tendens til at kvinder har været arbejdssøgende i en kortere periode end mænd.

Figur 1. Antal måneder som registrerede arbejdssøgende i pct. i perioden 2. kvartal 2014 – 1. kvartal 2015



Kilde: <http://bank.stat.gl/ardledvar>

Ønskes yderligere oplysninger kan henvendelse ske til Statistikchef Anders Blaabjerg på e-mail: abla@stat.gl eller telefon (direkte) 345781.